



## INDICADORES ESTATÍSTICOS TRIMESTRAIS

3º Trimestre 2009

## QUARTERLY STATISTICAL INDICATORS

3<sup>rd</sup> Quarter 2009



Edição Novembro  
Edition November 2009

www.dne.mof.gov.tl

## 1. Chegada de estrangeiros ao aeroporto de Dili, por país de origem Visitor arrival at Dili airport, by country of origin

Países	Unidade: número								Countries
	2007		2008			2009			
	QTR4	QTR1	QTR2	QTR3	QTR4	QTR1	QTR2	QTR3	
Austrália	1 239	1 888	2 145	2 516	2 399	2 216	2 703	3 306	Australia
Brasil	11	211	99	316	196	214	174	180	Brazil
China	217	236	223	265	252	407	463	609	China
EUA	267	350	214	416	315	480	447	499	USA
Filipinas	461	361	506	375	324	461	536	367	Philippines
Índia	133	136	47	101	116	181	421	413	India
Indonésia	902	949	906	1 134	1 223	1 224	1 362	1 252	Indonesia
Japão	216	264	195	264	244	236	235	395	Japan
Malásia	226	244	258	270	460	407	532	473	Malaysia
Nova Zelândia	171	201	170	251	230	194	205	212	New Zealand
Paquistão	78	229	51	41	57	210	89	58	Pakistan
Portugal	906	1 104	1 058	923	640	1 110	1 086	1 394	Portugal
Reino Unido	130	152	156	221	193	201	195	179	United Kingdom
Singapura	328	187	244	294	366	304	367	366	Singapore
Outros países	1 729	2 207	2 248	2 066	2 292	2 150	2 187	2 167	Other countries
<b>TOTAL</b>	<b>7 014</b>	<b>8 719</b>	<b>8 520</b>	<b>9 453</b>	<b>9 307</b>	<b>9 995</b>	<b>11 002</b>	<b>11 870</b>	<b>TOTAL</b>

Trimestre/QTR-Quarter

Fonte/Source: Departamento de Imigração, Polícia Nacional de Timor-Leste/ Immigration Department, Timor-Leste National Police

## 2. Subscritores de serviços telefónicos, por tipo Telephone services subscribers by type

	Unidade: número								Unit: number
	2007		2008			2009			
	QTR4	QTR1	QTR2	QTR3	QTR4	QTR1	QTR2	QTR3	
<b>Rede Fixa</b>									<b>Fixed Phones</b>
Casas Particulares	339	328	337	326	331	348	371	335	Residential
Empresas	815	798	780	831	853	953	764	862	Business
Governo	753	792	831	817	847	910	906	919	Government
Outros*	550	564	588	588	610	437	682	692	Others*
<b>TOTAL</b>	<b>2 457</b>	<b>2 482</b>	<b>2 536</b>	<b>2 562</b>	<b>2 641</b>	<b>2 648</b>	<b>2 723</b>	<b>2 808</b>	<b>TOTAL</b>
<b>Rede Móvel</b>									<b>Cellular Phones</b>
Pós-pago	2 192	2 444	2 546	2 685	2 764	3 012	3 060	3 178	Post-paid
Pré-pago	76 023	88 061	100 545	108 287	122 258	133 593	165 297	224 843	Pre-paid
<b>TOTAL</b>	<b>78 215</b>	<b>90 505</b>	<b>103 091</b>	<b>110 972</b>	<b>125 022</b>	<b>136 605</b>	<b>168 357</b>	<b>228 021</b>	<b>TOTAL</b>

\*Embaixadas, Nações Unidas, Escolas, Igrejas/Embassies, United Nations, Schools, Churches

Trimestre/QTR-Quarter

Fonte/Source: Timor Telecom

## 3. Veículos registados por tipo de veículo Vehicle registration by type of vehicle

Tipo de Veículo	Unidade: número								Unit: number
	2007		2008			2009*			
	QTR4	QTR1	QTR2	QTR3	QTR4	QTR1	QTR2	QTR3	Type of Vehicle
Motociclo	781	976	703	1 464	910	2 728	1 507	1 507	Motorcycle
Ligeiros de passageiros	201	187	164	288	520	836	856	685	Light for passengers
Ligeiros de mercadorias	62	35	35	72	99	187	152	58	Light for cargo
Pesados	58	51	32	55	78	199	214	177	Heavy
<b>TOTAL</b>	<b>1 102</b>	<b>1 249</b>	<b>934</b>	<b>1 879</b>	<b>1 607</b>	<b>3 950</b>	<b>2 729</b>	<b>2 427</b>	<b>TOTAL</b>

\*Dados relativos a 2009 foram actualizados em função da informação recebida da Direcção Nacional dos Transportes Terrestres, em Outubro de 2009/Data for 2009 have been updated upon reception of new information from the National Directorate for Land Transports, in October 2009.

Trimestre/QTR-Quarter

Fonte/Source: Direcção Nacional dos Transportes Terrestres/National Directorate for Land Transports

#### 4. Produção e consumo de electricidade em Dili Electricity production and consumption in Dili

	Unidade: milhares KWh								Unit: thousands KWh	
	2007		2008			2009				Merchandise
	QTR4	QTR1	QTR2	QTR3	QTR4	QTR1	QTR2	QTR3		
Produção	24 378	26 600	26 649	27 983	29 282	32 583	33 900	31 163	Production	
Consumo									Consumption	
Doméstico	1 625	1 870	2 002	2 277	3 188	4 252	4 522	5 573	Domestic	
Comercial	4 448	4 889	5 338	5 902	6 856	7 239	7 524	7 362	Commercial	
Governo	2 677	2 883	3 374	2 735	3 117	3 565	3 395	3 598	Government	
Outros <sup>*</sup>	431	481	537	399	401	457	471	435	Others <sup>*</sup>	
TOTAL	9 181	10 123	11 251	11 313	13 562	15 513	16 031	16 968	TOTAL	

<sup>\*</sup>Igrejas, Escolas, Embaixadas/Churches, Schools, Embassies  
KWh—Kilowatt hora/Kilowatt hour  
Trimestre/QTR-Quarter  
Fonte/Source: EDTL—Electricidade de Timor-Leste/Electricity of Timor-Leste

#### 5. Comércio externo External trade

	Unidade: milhares USD								Unit: thousands USD	
	2007 <sup>1)</sup>		2008			2009				Merchandise
	QTR4	QTR1	QTR2	QTR3	QTR4	QTR1	QTR2	QTR3		
Exportações	3 116	550	897	6 304	5 148	1 351	554	2 915	Domestic Exports	
Re-exportações	2 146	9 777	6 172	12 847	7 512	5 663	11 410	3 420	Re-exports	
TOTAL	5 262	10 327	7 069	19 151	12 660	7 014	11 964	6 335	TOTAL	
Importações de Mercadorias	54 299	41 568	48 301	66 511	102 050	89 830	74 501	54 482	Merchandise Imports	
Outras Importações	2 476	1 725	1 249	1 653	5 528	3 397	2 710	3 804	Non-merchandise Imports	
TOTAL	56 775	43 293	49 550	68 164	107 578	93 227	77 211	58 286	TOTAL	
Balança Comercial	-51 513	-32 966	-42 481	-49 013	-94 918	-86 213	-65 247	-51 951	Trade Balance	
Taxa de Cobertura <sup>2)</sup> (%)	9.3	23.9	14.3	28.1	11.8	7.5	15.5	10.9	Coverage Rate <sup>2)</sup> (%)	

<sup>1)</sup>Inclui estimativas para os meses em falta nalguns trimestres/Includes trends estimates for missing months in some quarters  
<sup>2)</sup>Taxa de cobertura das importações pelas exportações/Coverage rate of imports by exports  
Trimestre/QTR-Quarter  
Fonte/Source: DNE—Direcção Nacional de Estatística/National Statistics Directorate

#### 6. Dez principais produtos importados Top ten high value imports

Produtos	Unidade: milhares USD								Merchandise	
	2007 <sup>1)</sup>		2008			2009				Country of Origin
	QTR4	QTR1	QTR2	QTR3	QTR4	QTR1	QTR2	QTR3		
Combustíveis Minerais	7 374	11 371	14 755	22 590	22 407	10 012	12 799	7 796	Mineral Fuels	
Veículos	2 447	6 192	6 945	7 466	23 267	16 332	14 512	11 183	Vehicles	
Cereais	1 952	4 630	2 192	5 529	13 133	29 271	5 252	260	Cereals	
Máquinas e Peças	1 363	2 892	3 632	3 758	7 053	8 245	8 462	5 173	Machinery and Parts	
Equipamento Eléctrico	1 402	2 591	3 991	4 720	6 267	1 134	7 244	4 927	Electrical Equipment	
Bebidas	653	1 064	938	1 700	3 048	1 134	1 569	2 294	Beverages	
Artigos Ópticos e Fotográficos	1 025	372	1 557	808	2 087	2 181	711	1 002	Optical and Photographic Articles	
Cimento	507	413	1 123	998	2 400	186	1 488	1 335	Cement	
Artigos de Aço ou Ferro	454	365	1 191	886	1 683	822	1 093	1 328	Iron or Steel Articles	
Produtos Farmacêuticos	478	2 067	766	3 957	1 309	743	3 234	642	Pharmaceutical Products	
TOTAL	17 655	31 957	37 090	52 412	82 654	70 060	56 364	35 940	TOTAL	

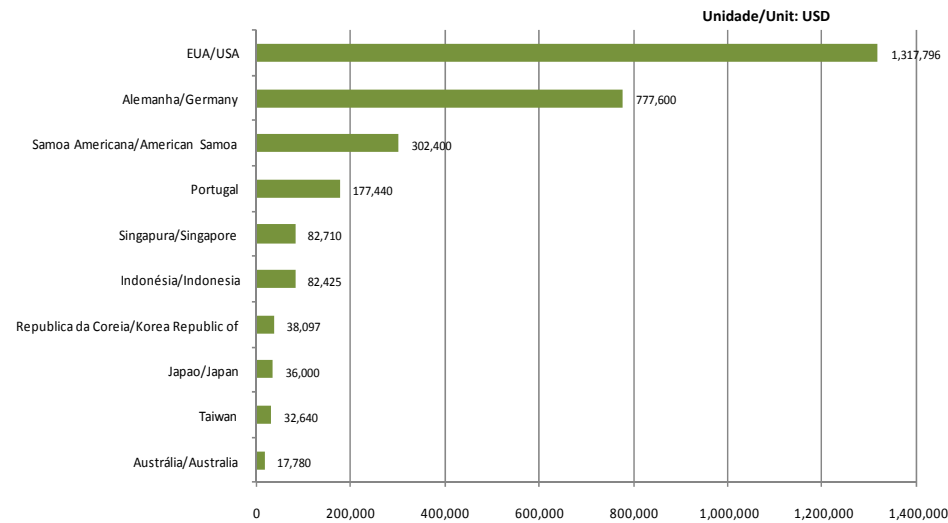
<sup>1)</sup>Inclui estimativas para os meses em falta nalguns trimestres/Includes trends estimates for missing months in some quarters  
Trimestre/QTR-Quarter  
Fonte/Source: DNE—Direcção Nacional de Estatística/National Statistics Directorate

#### 7. Importações por país de origem Imports by country of origin

País de Origem	Unidade: milhares USD								Country of Origin	
	2007 <sup>1)</sup>		2008			2009				Country of Origin
	QTR4	QTR1	QTR2	QTR3	QTR4	QTR1	QTR2	QTR3		
Austrália	6 184	5 083	9 026	10 354	11 623	11 020	13 058	9 972	Australia	
China	1 509	667	771	1 154	2 837	1 797	1 914	3 628	China	
Indonésia	21 351	18 449	21 771	30 736	40 126	25 920	21 211	18 552	Indonesia	
Japão	1 166	810	1 699	1 246	2 191	3 137	2 349	1 425	Japan	
Malásia	3 442	382	1 564	3 465	6 468	2 275	2 075	2 107	Malaysia	
Portugal	561	464	757	895	1 055	1 160	4 022	2 269	Portugal	
Singapura	12 051	5 821	8 209	7 983	22 648	11 166	18 220	11 883	Singapore	
Tailândia	742	2 674	925	371	1 395	1 160	758	947	Thailand	
Vietname	4 389	3 325	1 536	5 203	8 249	29 100	5 185	24	Viet Nam	
Outros países	2 904	3 894	2 042	5 104	5 458	3 095	5 708	3 674	Other countries	
TOTAL	54 299	41 568	48 301	66 511	102 050	89 830	74 500	54 481	TOTAL	

<sup>1)</sup>Inclui estimativas para os meses em falta nalguns trimestres/Includes trends estimates for missing months in some quarters  
Trimestre/QTR-Quarter  
Fonte/Source: DNE—Direcção Nacional de Estatística/National Statistics Directorate

**8. Exportações de café por país de destino, 3º trimestre 2009**  
**Exports of coffee by country of destination, 3<sup>rd</sup> quarter 2009**



Fonte/Source: DNE—Direção Nacional de Estatística/National Statistics Directorate

**10. Variação trimestral do IPC, Dili (%)**  
**CPI quarterly percentage change, Dili**

Grupos de Consumo	2007		2008				2009			Consumption Groups
	QTR4	QTR1	QTR2	QTR3	QTR4	QTR1	QTR2	QTR3		
Todos os Grupos	1.4	3.2	4.7	2.5	-1.3	-0.5	-0.5	0.5	All Groups	
Todos os Grupos excepto Habitação	1.3	3.0	4.5	2.7	-1.7	-0.8	-0.5	0.5	All Groups except Housing	
Alimentação	1.3	3.8	6.3	3.0	-2.6	-0.7	-0.7	0.8	Food	
Alcôol e Tabaco	0.3	0.6	-0.5	1.5	1.2	-0.1	-0.1	-0.1	Alcohol & Tobacco	
Vestuário e Calçado	2.7	2.5	-0.2	1.8	3.9	1.0	1.1	0.3	Clothing & Footwear	
Habitação	2.1	4.6	6.1	1.2	1.7	1.2	0.1	0.0	Housing	
Mobília e outros equipamentos para a casa	-0.2	0.5	0.3	-0.2	0.0	-0.5	-0.3	0.0	Household furnishings, supplies	
Saúde	2.0	0.4	0.8	0.9	-0.7	0.3	-0.5	-0.3	Health	
Recreação e Educação	0.2	0.2	1.0	0.3	-0.6	0.0	-0.5	0.0	Recreation & Education	
Transportes e Comunicações	1.6	2.9	6.4	7.2	-6.8	-8.0	-2.2	0.2	Transport & Communication	

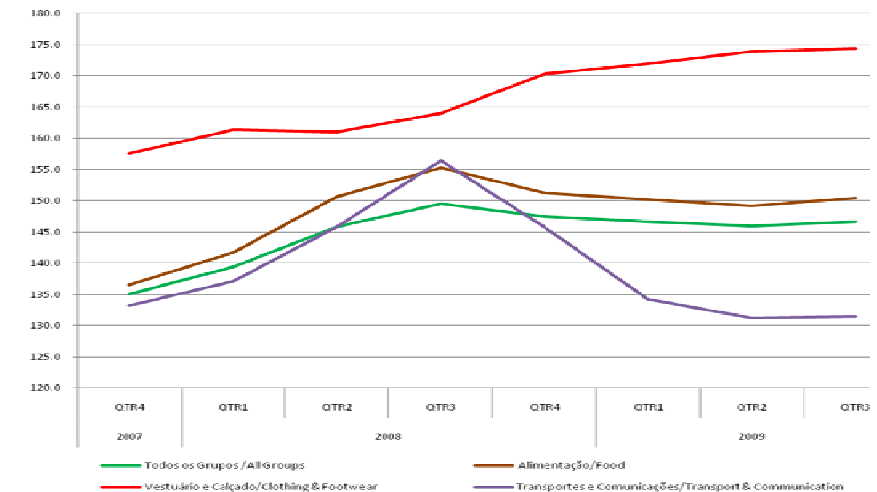
Trimestre/QTR -Quarter  
 Fonte/Source: DNE—Direção Nacional de Estatística/National Statistics Directorate

**9. Índice de preços no consumidor (IPC), Dili**  
**Consumer price index (CPI), Dili**

Grupos de Consumo	Unidade: número								Consumption Groups
	2007		2008			2009			
	QTR4	QTR1	QTR2	QTR3	QTR4	QTR1	QTR2	QTR3	
Todos os Grupos	135.1	139.4	145.9	149.5	147.5	146.7	146.0	146.7	All Groups
Todos os Grupos Excepto Habitação	135.0	139.0	145.3	149.2	146.6	145.4	144.7	145.5	All Groups except Housing
Alimentação	136.5	141.8	150.7	155.3	151.3	150.2	149.2	150.4	Food
Alcôol e Tabaco	134.3	135.0	134.3	136.4	138.0	137.8	137.7	137.6	Alcohol & Tobacco
Vestuário e Calçado	157.5	161.4	161.1	164.0	170.3	172.0	173.9	174.4	Clothing & Footwear
Habitação	135.0	141.2	149.9	151.7	154.3	156.1	156.3	156.3	Housing
Mobília e outros equipamentos para a casa	102.4	102.9	103.1	102.9	102.9	102.4	102.1	102.2	Household furnishings, supplies
Saúde	147.7	148.4	149.6	150.9	149.8	149.3	148.6	148.1	Health
Recreação e Educação	111.7	111.9	113.1	113.4	112.7	112.7	112.1	112.1	Recreation & Education
Transportes e Comunicações	133.2	137.1	145.9	156.4	145.8	134.2	131.2	131.5	Transport & Communication

Trimestre/QTR -Quarter  
 Base 100 = Dezembro 2001/Index Base 100 = December 2001  
 Fonte/Source: DNE—Direção Nacional de Estatística/National Statistics Directorate

**11. Índice de preços no consumidor (IPC), Dili**  
**Consumer price index (CPI), Dili**



Trimestre/QTR -Quarter  
 Fonte/Source: DNE—Direção Nacional de Estatística/National Statistics Directorate

## 12. Estatísticas das finanças públicas Government finance statistics

	Unidade: milhares USD								Unit: thousands USD
	2007		2008 <sup>1)</sup>			2009 <sup>2)</sup>			
	QTR4	QTR1	QTR2	QTR3	QTR4	QTR1	QTR2 <sup>3)</sup>	QTR3	
Receitas									Revenue
Receitas Fiscais	8 340	9 874	4 952	15 321	7 186	11 811	21 900	8 949	Tax Revenue
Receitas não Fiscais <sup>4)</sup>	103 510	2 715	257 053	150 367	19 069	11 409	216 388	9 460	Non-tax revenue <sup>4)</sup>
<b>Total Receitas</b>	<b>111 850</b>	<b>12 589</b>	<b>262 005</b>	<b>165 688</b>	<b>26 255</b>	<b>23 220</b>	<b>238 288</b>	<b>18 409</b>	<b>Total Revenue</b>
Despesas									Expenditure
Salários e Vencimentos	6 448	11 222	11 181	11 603	16 253	18 566	37 251	20 088	Salaries and Wages
Bens e Serviços	29 886	43 028	36 537	52 780	89 124	49 845	89 689	59 692	Goods and Services
Capital Menor	0	10 000	6 605	5 968	18 834	470	3 993	5 404	Minor Capital
Transferências	7 277	27 627	12 111	31 779	12 754	238	36 147	25 151	Transfers
Capital e Desenvolvimento	21 751	21 057	25 982	4 706	34 723	7 511	13 649	17 649	Capital and Development
<b>Total Despesa</b>	<b>65 362</b>	<b>112 934</b>	<b>92 416</b>	<b>106 836</b>	<b>171 688</b>	<b>76 630</b>	<b>180 730</b>	<b>127 984</b>	<b>Total Expenditure</b>
<b>Excedente/Défice</b>	<b>46 488</b>	<b>-100 345</b>	<b>169 589</b>	<b>58 852</b>	<b>-145 433</b>	<b>-53 410</b>	<b>57 558</b>	<b>-109 575</b>	<b>Surplus/Deficit</b>

<sup>1)</sup> Dados actualizados em função da disponibilização dos dados definitivos para 2008 / Data updated upon provision of the definitive data for 2008

<sup>2)</sup> Dados provisórios para 2009/Provisional data for 2009

<sup>3)</sup> Valor das receitas não fiscais foi corrigido/Figure for non-tax revenue has been corrected

<sup>4)</sup> Inclui transferências do Fundo Petrolífero/Includes transfers from Petroleum Fund

Trimestre/QTR-Quarter

Fonte/Source: Direcção Nacional do Tesouro/National Directorate of Treasury

## 13. Estatísticas das finanças públicas Government finance statistics

Despesa por Função	Unidade: milhares USD								Unit: thousands USD
	2007		2008 <sup>1)</sup>			2009 <sup>2)</sup>			
	QTR4	QTR1	QTR2	QTR3	QTR4	QTR1	QTR2	QTR3	
Serviços Públicos Gerais	29 805	43 117	24 786	53 276	83 097	24 019	50 447	36 914	General Public Services
Defesa	3 245	3 126	4 177	2 802	8 210	2 193	12 020	10 975	Defense
Segurança e Ordem Pública	3 303	9 478	10 406	5 804	9 496	5 106	11 484	7 409	Public Order and Safety
Assuntos Económicos	17 257	26 970	24 809	16 611	46 696	7 876	23 641	26 080	Economic Affairs
Protecção Ambiental	119	65	190	141	489	70	176	202	Environmental Protection
Saúde	2 011	8 173	6 419	4 333	8 653	4 373	11 051	9 238	Health
Lazer, Cultura e Religião	295	789	1 607	964	1 970	842	2 074	2 710	Leisure, Culture and Religion
Educação	3 255	8 029	17 026	9 014	11 857	8 622	21 080	16 472	Education
Protecção Social	6 071	13 186	2 996	13 891	1 220	23 529	48 757	17 984	Social Protection
<b>TOTAL</b>	<b>65 362</b>	<b>112 933</b>	<b>92 416</b>	<b>106 836</b>	<b>171 688</b>	<b>76 630</b>	<b>180 730</b>	<b>127 984</b>	<b>TOTAL</b>

<sup>1)</sup> Dados actualizados em função da disponibilização dos dados definitivos para 2008/ Data updated upon reception of the definitive data for 2008

<sup>2)</sup> Dados provisórios para 2009/Provisional data for 2009

Trimestre/QTR-Quarter

Fonte/Source: Direcção Nacional do Tesouro/National Directorate of Treasury

## 14. Créditos da banca comercial ao sector privado Commercial bank credits to private sector

Sector	Unidade: milhares USD								Unit: thousands USD
	2007		2008			2009			
	QTR4	QTR1	QTR2	QTR3	QTR4	QTR1	QTR2	QTR3	
Agricultura	1 497	1 221	1 676	358	241	333	393	216	Agriculture
Manufacturas e Indústria	1 958	1 652	2 303	2 177	1 845	1 893	1 919	1 577	Industry & Manufacturing
Construção	31 546	27 681	29 507	12 839	15 027	12 236	12 480	21 955	Construction
Transportes e Comunicações	1 959	1 858	1 855	1 913	2 004	2 138	2 076	2 227	Transport & Communications
Comércio e Finanças	13 035	22 943	25 473	14 419	10 512	12 437	13 397	18 416	Trade & Finance
Turismo e Serviços	6 272	6 220	7 931	18 924	12 504	14 952	14 812	11 839	Tourism & Services
Indivíduos	44 079	44 736	41 920	61 899	63 051	58 533	59 727	54 869	Individuals
<b>TOTAL</b>	<b>100 346</b>	<b>106 311</b>	<b>110 665</b>	<b>112 529</b>	<b>105 184</b>	<b>102 522</b>	<b>104 804</b>	<b>111 099</b>	<b>TOTAL</b>

Trimestre/QTR -Quarter

Fonte/Source: Autoridade Bancária e de Pagamentos/Payment and Banking Authority

## 15. Pessoas registadas à procura de emprego, por sexo Job seekers registered by gender

	Unidade: número								Unit: number
	2007		2008			2009			
	QTR4	QTR1	QTR2	QTR3	QTR4	QTR1	QTR2	QTR3	
Masculino	736	535	141	305	232	178	83	130	Male
Feminino	150	185	74	182	99	71	44	83	Female
<b>TOTAL</b>	<b>886</b>	<b>720</b>	<b>215</b>	<b>487</b>	<b>331</b>	<b>249</b>	<b>127</b>	<b>213</b>	<b>TOTAL</b>

Trimestre/QTR -Quarter

Pessoas registadas nos centros de emprego/Job seekers registered at employment centers

Fonte/Source: Secretaria de Estado da Formação Profissional e Emprego/Secretary of State for Vocational Training and Employment

### Título/Title

Indicadores Estatísticos Trimestrais/Quarterly Statistical Indicators

### Editor

Direcção Nacional de Estatística (DNE)  
Rua de Caicoli, PO Box 10, Dili, Timor-Leste  
Telefone: + 670 3339527  
Email: dne@mof.gov.tl

### Director Interino/Acting Director

Elias dos Santos Ferreira

### Design e Composição/Design & Composition

Direcção Nacional de Estatística (DNE)

Impressão/Printed by  
Gráfica Pátria  
500 exemplares/copies



Ita-nia sensus, Ita-nia futuro: Hola parte ba Sensus 2010, - Julu 11 2010