



INDICADORES ESTATÍSTICOS TRIMESTRAIS

2º Trimestre 2009

QUARTERLY STATISTICAL INDICATORS

2nd Quarter 2009

www.dne.mof.gov.tl



Edição Agosto | 2009
Edition August

1. Chegada de estrangeiros ao aeroporto de Dili, por país de origem Visitor arrival at Dili airport, by country of origin

Países	2007			2008			2009		Countries
	QTR3	QTR4	QTR1	QTR2	QTR3	QTR4	QTR1	QTR2	
Austrália	1 571	1 239	1 888	2 145	2 516	2 399	2 216	2 703	Australia
Brasil	115	11	211	99	316	196	214	174	Brazil
China	181	217	236	223	265	252	407	463	China
EUA	381	267	350	214	416	315	480	447	USA
Filipinas	371	461	361	506	375	324	461	536	Philippines
Indonésia	816	902	949	906	1 134	1 223	1 224	1 362	Indonesia
Japão	192	216	264	195	264	244	236	235	Japan
Malásia	254	226	244	258	270	460	407	532	Malaysia
Nova Zelândia	181	171	201	170	251	230	194	205	New Zealand
Paquistão	52	78	229	51	41	57	210	89	Pakistan
Portugal	792	906	1 104	1 058	923	640	1 110	1 086	Portugal
Reino Unido	207	130	152	156	221	193	201	195	United Kingdom
Singapura	265	328	187	244	294	366	304	367	Singapore
Outros países	1 061	1 862	2 343	2 295	2 167	2 408	2 331	2 608	Other countries
TOTAL	6 439	7 014	8 719	8 520	9 453	9 307	9 995	11 002	TOTAL

Trimestre/QTR-Quarter

Fonte/Source: Departamento de Imigração, Polícia Nacional de Timor-Leste/ Immigration Department, Timor-Leste National Police

2. Subscritores de serviços telefónicos, por tipo Telephone services subscribers by type

Unidade: número	2007			2008			2009			Unit: number
	QTR3	QTR4	QTR1	QTR2	QTR3	QTR4	QTR1	QTR2		
Rede Fixa	Fixed Phones									
Casas Particulares	440	339	328	337	326	331	348	371	Residential	
Empresas	801	815	798	780	831	853	953	764	Business	
Governo	749	753	792	831	817	847	910	906	Government	
Outros*	541	550	564	588	588	610	437	682	Others*	
TOTAL	2 531	2 457	2 482	2 536	2 562	2 641	2 648	2 723	TOTAL	
Rede Móvel	Cellular Phones									
Pós-pago	2 152	2 192	2 444	2 546	2 685	2 764	3 012	3 060	Post-paid	
Pré-pago	65 421	76 023	88 061	100 545	108 287	122 258	133 593	165 297	Pre-paid	
TOTAL	67 573	78 215	90 505	103 091	110 972	125 022	136 605	168 357	TOTAL	

*Embaixadas, Nações Unidas, Escolas, Igrejas/Embassies, United Nations, Schools, Churches

Trimestre/QTR - Quarter

Fonte/Source: Timor Telecom

3. Veículos registados por tipo de veículo Vehicle registration by type of vehicle

Unidade: número	2007			2008			2009		Unit: number
	QTR3	QTR4	QTR1	QTR2	QTR3	QTR4	QTR1	QTR2	
Tipo de Veículo	Type of Vehicle								
Motociclo	647	781	976	703	1 464	910	2 324	1 437	Motorcycle
Ligeiros de passageiros	99	201	187	164	288	520	782	840	Light for passengers
Ligeiros de mercadorias	25	62	35	35	72	99	113	66	Light for cargo
Pesados	63	58	51	32	55	78	169	215	Heavy
TOTAL	834	1 102	1 249	934	1 879	1 607	3 388	2 558	TOTAL

Trimestre/QTR-Quarter

Fonte/Source: Direcção Nacional dos Transportes Terrestres/National Directorate for Land Transports

4. Produção e consumo de electricidade em Dili Electricity production and consumption in Dili

	Unidade: milhares KWh								Unit: thousands KWh
	2007		2008			2009			
	QTR3	QTR4	QTR1	QTR2	QTR3	QTR4	QTR1	QTR2	
Produção	23 883	24 378	26 600	26 649	27 983	29 282	32 583	33 900	Production
Consumo									Consumption
Doméstico	1 405	1 625	1 870	2 002	2 277	3 188	4 252	4 522	Domestic
Comercial	4 256	4 448	4 889	5 338	5 902	6 856	7 239	7 524	Commercial
Governo	2 714	2 677	2 883	3 374	2 735	3 117	3 565	3 395	Government
Outros ⁺	430	431	481	537	399	401	457	471	Others ⁺
TOTAL	8 805	9 181	10 123	11 251	11 313	13 562	15 513	16 031	TOTAL

⁺Igrejas, Escolas, Embaixadas/Churches, Schools, Embassies
KWh—Kilowatt hora/Kilowatt hour
Trimestre/QTR-Quarter

Fonte/Source: EDTL—Electricidade de Timor-Leste/Electricity of Timor-Leste

5. Comércio externo External trade

	Unidade: milhares USD								Unit: thousands USD
	2007 ¹⁾		2008			2009			
	QTR3	QTR4	QTR1	QTR2	QTR3	QTR4	QTR1	QTR2	
Exportações	2 852	3 116	550	897	6 304	5 148	1 351	554	Domestic Exports
Re-exportações	3 854	2 146	9 777	6 172	12 847	7 512	5 663	11 410	Re-exports
TOTAL	6 706	5 262	10 327	7 069	19 151	12 660	7 014	11 964	TOTAL
Importações de Mercadorias	53 793	54 299	41 568	48 301	66 511	102 050	89 830	74 501	Merchandise Imports
Outras Importações	1 337	2 476	1 725	1 249	1 653	5 528	3 397	2 710	Non-merchandise Imports
TOTAL	55 130	56 775	43 293	49 550	68 164	107 578	93 227	77 211	TOTAL
Balança Comercial	-48 424	-51 513	-32 966	-42 481	-49 013	-94 918	-86 213	-65 247	Trade Balance
Taxa de Cobertura ²⁾ (%)	12.2	9.3	23.9	14.3	28.1	11.8	7.5	15.5	Coverage Rate ²⁾ (%)

¹⁾Inclui estimativas para os meses em falta nalguns trimestres/Includes trends estimates for missing months in some quarters

²⁾Taxa de cobertura das importações pelas exportações/Coverage rate of imports by exports
Trimestre/QTR-Quarter

Fonte/Source: DNE—Direcção Nacional de Estatística/National Statistics Directorate

6. Dez principais produtos importados Top ten high value imports

Produtos	Unidade: milhares USD								Unit: thousands USD	Merchandises
	2007 ¹⁾		2008			2009				
	QTR3	QTR4	QTR1	QTR2	QTR3	QTR4	QTR1	QTR2		
Combustíveis Minerais	9 333	7 374	11 371	14 755	22 590	22 407	10 012	12 799	Mineral Fuels	
Veículos	2 594	2 447	6 192	6 945	7 466	23 267	16 332	14 512	Vehicles	
Cereais	1 355	1 952	4 630	2 192	5 529	13 133	29 271	5 252	Cereals	
Máquinas e Peças	2 150	1 363	2 892	3 632	3 758	7 053	8 245	8 462	Machinery and Parts	
Equipamento Eléctrico	3 001	1 402	2 591	3 991	4 720	6 267	1 134	7 244	Electrical Equipment	
Bebidas	449	653	1 064	938	1 700	3 048	1 134	1 569	Beverages	
Artigos Ópticos e Fotográficos	253	1 025	372	1 557	808	2 087	2 181	711	Optical and Photographic Articles	
Cimento	419	507	413	1 123	998	2 400	186	1 488	Cement	
Artigos de Aço ou Ferro	635	454	365	1 191	886	1 683	822	1 093	Iron or Steel Articles	
Produtos Farmacêuticos	461	478	2 067	766	3 957	1 309	743	3 234	Pharmaceutical Products	
TOTAL	20 650	17 655	31 957	37 090	52 412	82 654	70 060	56 364	TOTAL	

¹⁾Inclui estimativas para os meses em falta nalguns trimestres/Includes trends estimates for missing months in some quarters
Trimestre/QTR-Quarter

Fonte/Source: DNE—Direcção Nacional de Estatística/National Statistics Directorate

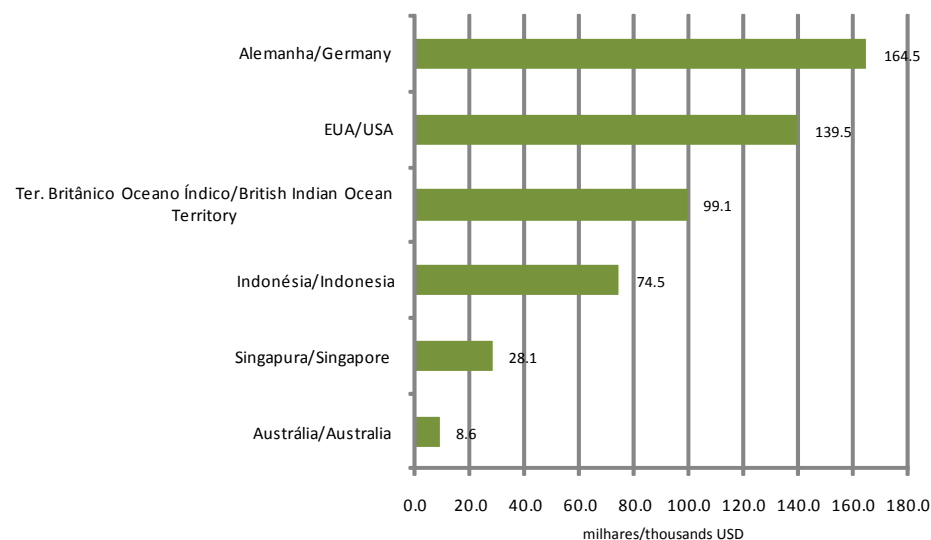
7. Importações por país de origem Imports by country of origin

País de Origem	Unidade: milhares USD								Unit: thousands USD	Country of Origin
	2007 ¹⁾		2008			2009				
	QTR3	QTR4	QTR1	QTR2	QTR3	QTR4	QTR1	QTR2		
Austrália	8 374	6 184	5 083	9 026	10 354	11 623	11 020	13 058	Australia	
China	933	1 509	667	771	1 154	2 837	1 797	1 914	China	
Indonésia	24 859	21 351	18 449	21 771	30 736	40 126	25 920	21 211	Indonesia	
Japão	1 008	1 166	810	1 699	1 246	2 191	3 137	2 349	Japan	
Malásia	2 803	3 442	382	1 564	3 465	6 468	2 275	2 075	Malaysia	
Portugal	723	561	464	757	895	1 055	1 160	4 022	Portugal	
Singapura	6 457	12 051	5 821	8 209	7 983	22 648	11 166	18 220	Singapore	
Tailândia	300	742	2 674	925	371	1 395	1 160	758	Thailand	
Vietname	4 208	4 389	3 325	1 536	5 203	8 249	29 100	5 185	Viet Nam	
Outros países	4 128	2 904	3 894	2 042	5 104	5 458	3 095	5 708	Other countries	
TOTAL	53 793	54 299	41 568	48 301	66 511	102 050	89 830	74 500	TOTAL	

¹⁾Inclui estimativas para os meses em falta nalguns trimestres/Includes trends estimates for missing months in some quarters
Trimestre/QTR-Quarter

Fonte/Source: DNE—Direcção Nacional de Estatística/National Statistics Directorate

8. Exportações de café por país de destino, 2º trimestre 2009
Exports of coffee by country of destination, 2nd quarter 2009



Fonte/Source: DNE—Direção Nacional de Estatística/National Statistics Directorate

9. Índice de preços no consumidor (IPC), Dili
Consumer price index (CPI), Dili

Grupos de Consumo	Unidade: número								Unit: number Consumption Groups
	2007		2008		2009				
	QTR3	QTR4	QTR1	QTR2	QTR3	QTR4	QTR1	QTR2	
Todos os Grupos	133.3	135.1	139.4	145.9	149.5	147.5	146.7	146.0	All Groups
Todos os Grupos Excepto Habitação	133.3	135.0	139.0	145.3	149.2	146.6	145.4	144.7	All Groups except Housing
Alimentação	134.7	136.5	141.8	150.7	155.3	151.3	150.2	149.2	Food
Alcól e Tabaco	133.9	134.3	135.0	134.3	136.4	138.0	137.8	137.7	Alcohol & Tobacco
Vestuário e Calçado	153.4	157.5	161.4	161.1	164.0	170.3	172.0	173.9	Clothing & Footwear
Habitação	132.2	135.0	141.2	149.9	151.7	154.3	156.1	156.3	Housing
Mobília e outros equipamentos para a casa	102.5	102.4	102.9	103.1	102.9	102.9	102.4	102.1	Household furnishings, supplies
Saúde	144.8	147.7	148.4	149.6	150.9	149.8	149.3	148.6	Health
Recreação e Educação	111.5	111.7	111.9	113.1	113.4	112.7	112.7	112.1	Recreation & Education
Transportes e Comunicações	131.1	133.2	137.1	145.9	156.4	145.8	134.2	131.2	Transport & Communication

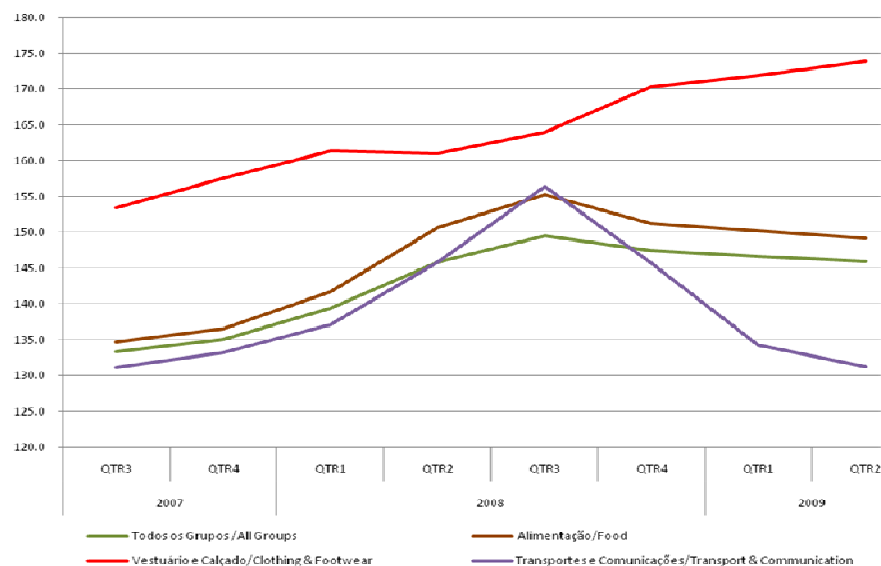
Trimestre/QTR -Quarter
 Base 100 = Dezembro 2001/Index Base 100 = December 2001
 Fonte/Source: DNE—Direção Nacional de Estatística/National Statistics Directorate

10. Variação trimestral do IPC, Dili (%)
CPI quarterly percentage change, Dili

Grupos de Consumo	2007		2008		2009		Consumption Groups		
	QTR3	QTR4	QTR1	QTR2	QTR3	QTR4			
Todos os Grupos	0.7	1.4	3.2	4.7	2.5	-1.3	-0.5	-0.5	All Groups
Todos os Grupos excepto Habitação	0.8	1.3	3.0	4.5	2.7	-1.7	-0.8	-0.5	All Groups except Housing
Alimentação	-0.2	1.3	3.8	6.3	3.0	-2.6	-0.7	-0.7	Food
Alcól e Tabaco	1.7	0.3	0.6	-0.5	1.5	1.2	-0.1	-0.1	Alcohol & Tobacco
Vestuário e Calçado	4.7	2.7	2.5	-0.2	1.8	3.9	1.0	1.1	Clothing & Footwear
Habitação	-0.2	2.1	4.6	6.1	1.2	1.7	1.2	0.1	Housing
Mobília e outros equipamentos para a casa	1.0	-0.2	0.5	0.3	-0.2	0.0	-0.5	-0.3	Household furnishings, supplies
Saúde	2.9	2.0	0.4	0.8	0.9	-0.7	-0.3	-0.5	Health
Recreação e Educação	1.9	0.2	0.2	1.0	0.3	-0.6	0.0	-0.5	Recreation & Education
Transportes e Comunicações	1.5	1.6	2.9	6.4	7.2	-6.8	-8.0	-2.2	Transport & Communication

Trimestre/QTR -Quarter
 Fonte/Source: DNE—Direção Nacional de Estatística/National Statistics Directorate

11. Índice de preços no consumidor (IPC), Dili
Consumer price index (CPI), Dili



Trimestre/QTR-Quarter
 Fonte/Source: DNE—Direção Nacional de Estatística/National Statistics Directorate

12. Estatísticas das finanças públicas Government finance statistics

	Unit: thousands USD								
	2007		2008			2009			Sector
	QTR3	QTR4	QTR1	QTR2	QTR3	QTR4 ¹⁾	QTR1	QTR2	
Receitas	Revenue								
Receitas Fiscais	6 824	8 340	9 874	4 952	15 321	7 900	11 811	21 900	Tax Revenue
Receitas não Fiscais ²⁾	84 697	103 510	2 715	1 053	154 191	261 415	11 409	16 388	Non-tax revenue ²⁾
Total Receitas	91 521	111 850	12 589	6 005	169 512	269 315	23 220	38 288	Total Revenue
Despesas	Expenditure								
Salários e Vencimentos	5 270	6 448	11 222	11 181	11 603	16 323	18 566	37 251	Salaries and Wages
Bens e Serviços	24 452	29 886	43 028	36 537	70 122	54 767	49 845	89 689	Goods and Services
Capital Menor	0	0	10 000	6 605	22 977	4 886	470	3 993	Minor Capital
Transferências	5 954	7 277	27 627	12 111	29 746	16 017	238	36 147	Transfers
Capital e Desenvolvimento	17 796	21 751	21 057	25 982	44 595	24 013	7 511	13 649	Capital and Development
Total Despesa	53 472	65 362	112 934	92 416	179 043	116 006	76 630	180 730	Total Expenditure
Excedente/Défice	38 049	46 488	-100 345	-86 411	-9 531	153 309	-53 410	-142 441	Surplus/Deficit

¹⁾ Dados provisórios/Provisional data

²⁾ Inclui transferências do Fundo Petrolífero/Includes transfers from Petroleum Fund

Trimestre/QTR-Quarter

Fonte/Source: Direcção Nacional do Tesouro/National Directorate of Treasury

13. Estatísticas das finanças públicas Government finance statistics

Despesa por Função	Unit: thousands USD								Expenditure by Function
	2007		2008			2009			
	QTR3	QTR4	QTR1	QTR2	QTR3	QTR4 ¹⁾	QTR1	QTR2	
Serviços Públicos Gerais	24 383	29 805	43 117	24 786	81 644	52 899	24 019	50 447	General Public Services
Defesa	2 655	3 245	3 126	4 177	8 889	5 759	2 193	12 020	Defense
Segurança e Ordem Pública	2 702	3 303	9 478	10 406	9 048	5 862	5 106	11 484	Public Order and Safety
Assuntos Económicos	14 118	17 257	26 970	24 809	47 272	30 629	7 876	23 641	Economic Affairs
Protecção Ambiental	98	119	65	190	327	212	70	176	Environmental Protection
Saúde	1 645	2 011	8 173	6 419	5 508	3 569	4 373	11 051	Health
Lazer, Cultura e Religião	242	295	789	1 607	809	524	842	2 074	Leisure, Culture and Religion
Educação	2 663	3 255	8 029	17 026	8 918	5 778	8 622	21 080	Education
Protecção Social	4 966	6 071	13 186	2 996	16 628	10 774	23 529	48 757	Social Protection
TOTAL	53 472	65 362	112 933	92 416	179 043	116 006	76 630	180 730	TOTAL

¹⁾ Dados provisórios/Provisional data

Trimestre/QTR-Quarter

Fonte/Source: Direcção Nacional do Tesouro/National Directorate of Treasury

14. Créditos da banca comercial ao sector privado Commercial bank credits to private sector

Sector	Unit: thousands USD								Sector
	2007		2008			2009			
	QTR3	QTR4	QTR1	QTR2	QTR3	QTR4	QTR1	QTR2	
Agricultura	2 085	1 497	1 221	1 676	358	241	333	393	Agriculture
Manufacturas e Indústria	1 874	1 958	1 652	2 303	2 177	1 845	1 893	1 919	Industry & Manufacturing
Construção	34 334	31 546	27 681	29 507	12 839	15 027	12 236	12 480	Construction
Transportes e Comunicações	2 050	1 959	1 858	1 855	1 913	2 004	2 138	2 076	Transport & Communications
Comércio e Finanças	14 313	13 035	22 943	25 473	14 419	10 512	12 437	13 397	Trade & Finance
Turismo e Serviços	5 798	6 272	6 220	7 931	18 924	12 504	14 952	14 812	Tourism & Services
Indivíduos	43 246	44 079	44 736	41 920	61 899	63 051	58 533	59 727	Individuals
TOTAL	103 700	100 346	106 311	110 665	112 529	105 184	102 522	104 804	TOTAL

Trimestre/QTR-Quarter

Fonte/Source: Autoridade Bancária e de Pagamentos/Payment and Banking Authority

15. Pessoas registadas à procura de emprego, por sexo Job seekers registered by gender

	Unit: number								
	2007		2008			2009			
	QTR3	QTR4	QTR1	QTR2	QTR3	QTR4	QTR1	QTR2	
Masculino	191	736	535	141	305	232	178	83	Male
Feminino	171	150	185	74	182	99	71	44	Female
TOTAL	362	886	720	215	487	331	249	127	TOTAL

Trimestre/QTR-Quarter

Pessoas registadas nos centros de emprego/Job seekers registered at employment centers

Fonte/Source: Secretaria de Estado da Formação Profissional e Emprego/Secretary of State for Vocational Training and Employment

Título/Title

Indicadores Estatísticos Trimestrais/Quarterly Statistical Indicators

Editor

Direcção Nacional de Estatística (DNE)
Rua de Caicoli, PO Box 10, Dili, Timor-Leste
Telefone: + 670 3339527
Email: dne@mof.gov.tl

Director Interino/Acting Director

Elias dos Santos Ferreira

Design e Composição/Design & Composition
Direcção Nacional de Estatística (DNE)

Impressão/Printed by
Gráfica Pátria
500 exemplares/copies